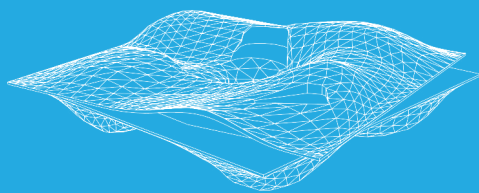




计算机博物馆

CCF Computer Museum



中国·横店



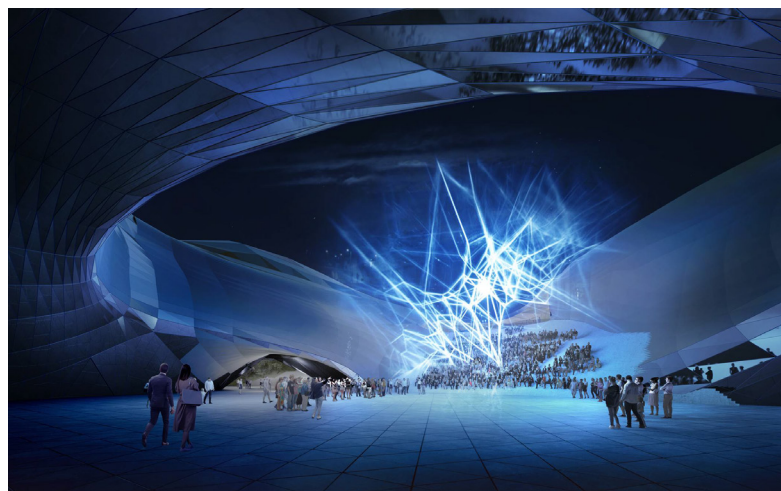
中国计算机学会计算机博物馆

地址：浙江省东阳市横店镇计算机博物馆筹建中心



当我们回眸世界计算机历史，不禁会问：世界上第一台电子计算机什么样？中国对计算机发展有哪些贡献？未来计算技术会是什么样的？在CCF计算机博物馆也许会找到你满意的答案。

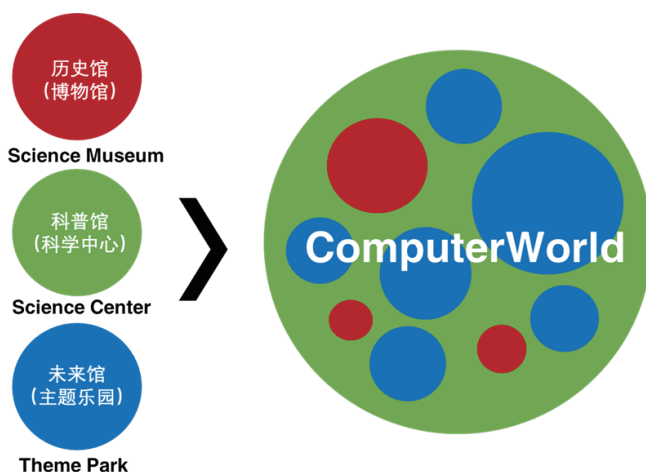
建设中的CCF计算机博物馆落户浙江省东阳市横店镇，占地面积119.88亩，建筑面积超过6万平方米，建成后将成为世界最大的计算机博物馆。博物馆紧邻圆明新园，采用“虫洞”造型的设计灵感来自江南山水意境，将幻化出镜像宇宙空间的形象呈现在游客眼前。博物馆的设计非常独特，将两组人造山丘巧妙地倒置并合二为一，创造出历史与未来、虚拟与现实、文化与科技、人文与自然的灵境空间。



设计理念

DESIGN IDEA

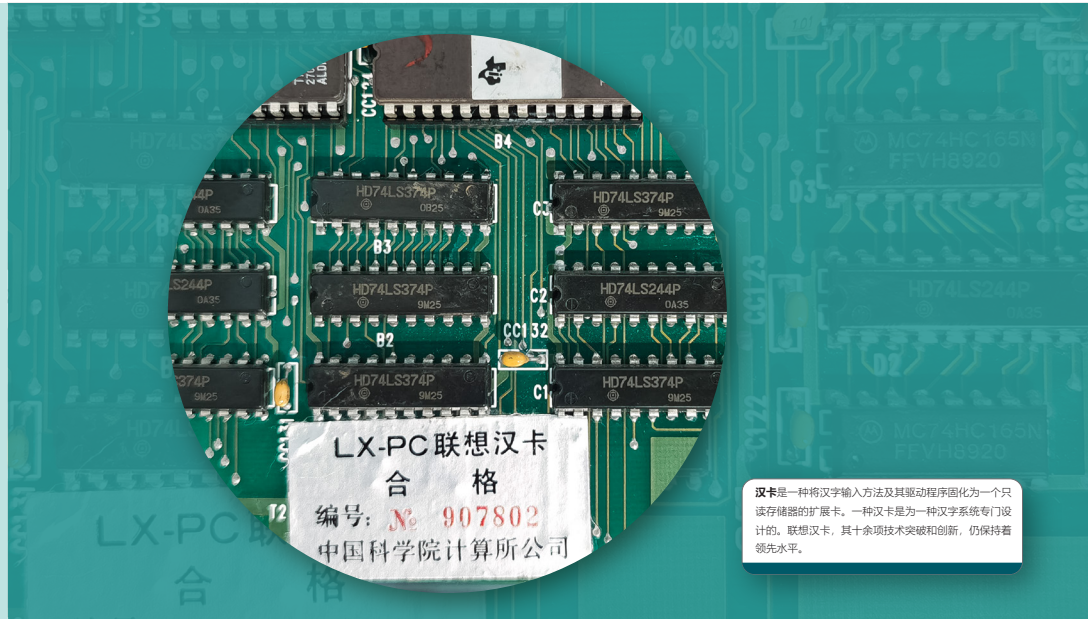
CCF计算机博物馆采用历史、科普、未来三馆合一的设计理念，旨在成为计算机发展史的永久展示中心，先进计算技术应用体验和推广中心，以及面向公众普及计算机科学知识、提升科技素养的科普基地。此外，该博物馆还将成为一个具有科技感和未来感的计算技术沉浸式体验场所，为游客带来全新的参观体验。



历史馆

HISTORY HALL

历史馆以展示人类计算科学技术史上伟大发现和发明为主线，以计算科学技术发展历史时序为基本遵循，突出展示世界计算机发展史特别是中国计算机发展史辉煌成就。



汉卡是一种将汉字输入方法及其驱动程序固化为一个只读存储器的扩展卡。一种汉卡是为一种汉字系统专门设计的。联想汉卡，其十余项技术突破和创新，仍保持着领先水平。

科普馆

POPULAR SCIENCE HALL

科普馆用生活化的场景展示计算机相关领域知识点，通过互动化模式增加观者的参与感，以趣味化项目提升观者兴趣，营造热爱计算机科学、崇尚跨界创新的社会氛围，打造一个青少年喜爱的科普基地。



未来馆

FUTURE HALL

未来馆通过沉浸式计算科学项目，打造互动性、知识性、娱乐性计算技术体验中心，在娱乐中激发青少年探索未来计算技术的兴趣，建设成为全民喜爱的计算主题乐园。



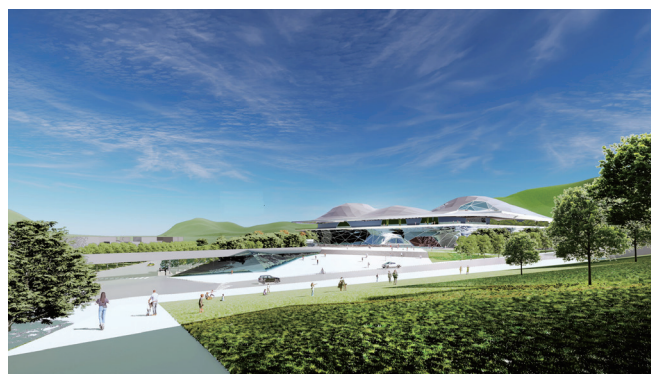


全球最大，世界一流

代表高科技发展水平的中国计算机学会和代表中国最基层乡镇单元的横店镇联合建造全球最大的计算机博物馆，在中国科技发展史和实施乡村振兴战略过程中都是史无前例的伟大实践。

虽然现在还无法评估计算机博物馆的建成对中国计算机事业发展会产生多大的推动，对世界计算机事业发展会有多大的贡献，对中国几千万青少年的科学素养提升起多大的作用，但有一点是可以肯定的，那就是计算机博物馆一定会是计算机发展史上的里程碑标志。

我们诚邀社会各界投入到 CCF 计算机博物馆的建设事业中。若您家中或者单位有老旧废弃的计算相关物品，若您对计算机科学知识的普及有热情，或者对如何展示未来计算技术有兴趣，欢迎联系我们。CCF 计算机博物馆将铭记您的贡献。



中国计算机学会计算机博物馆

地址：浙江省东阳市横店镇计算机博物馆筹建中心



✉ ccm@ccf.org.cn

☎ 0579-86961962

🌐 ccfcm.org.cn